



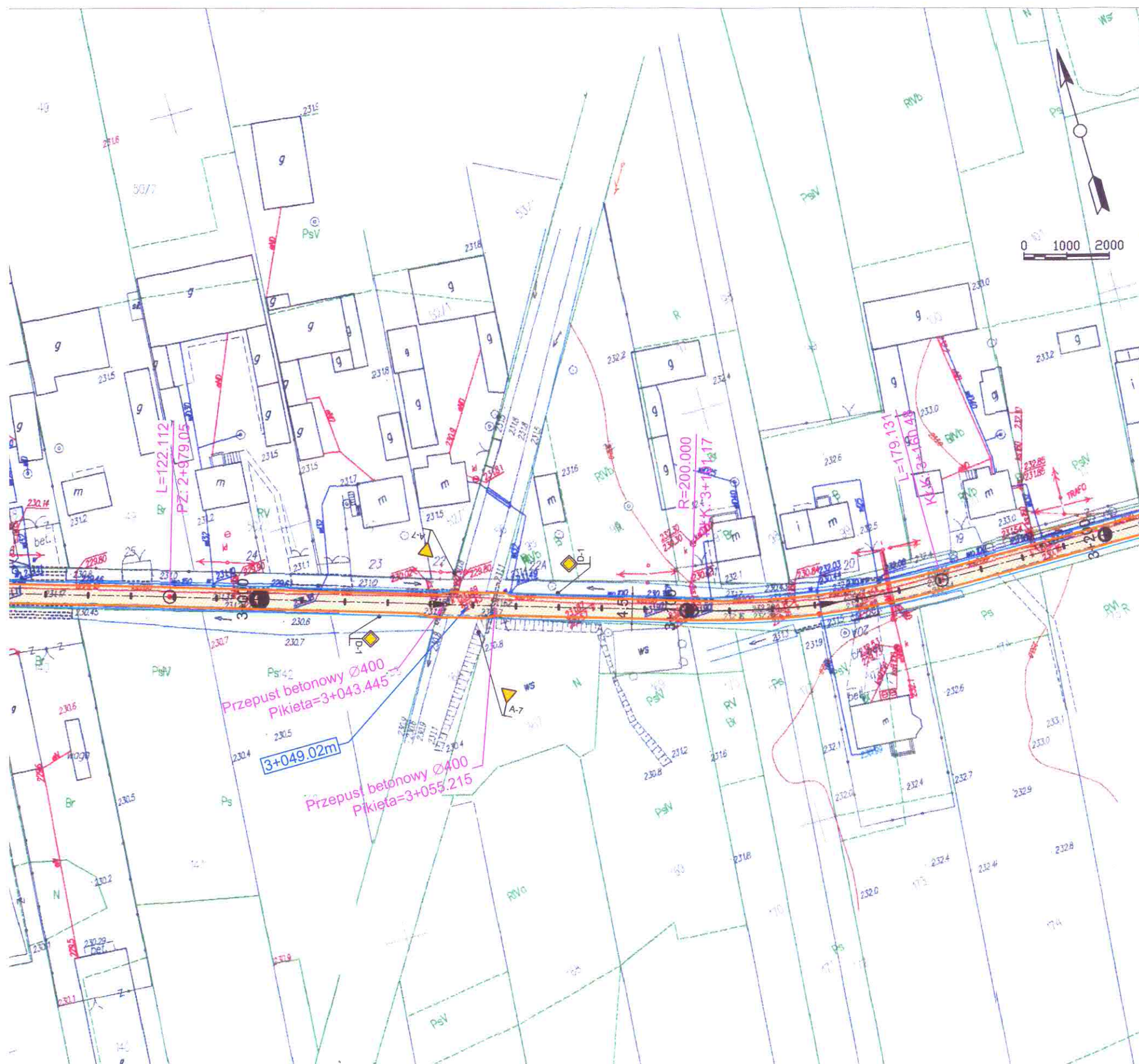
Legenda

OZNACZENIA OBIEKTÓW BUDOWLANYCH

-  - nawierzchnia jezdni objęta przebudową } zakres inwestycji
 - pobocze do przebudowy

OZNACZENIA ELEMENTÓW GEOMETRII DROGI

- PZ - pikieta załamania
PŁK - początek łuku kołowego
KŁK - koniec łuku kołowego
R - promień łuku
L - długość prostej




Usługi Projektowe i Nadzór w Budownictwie
GRZEGORZ RUDZKI
97-330 Sulejów ul. Góra Strzelecka 18

Inwestor:

Gmina Drużbice
97-403 Drużbice 77A

Adres inwestycji:

dz. nr ewid. 341, 336 obr. 24 Suchcice
dz. nr ewid. 126 obr. 3 Bukowie Górne
dz. nr ewid. 135, 61, 60, 43 obr. 18 Rasy gm. Drużbice

	Imię i Nazwisko	Uprawnienia	Data	Podpis
Projektował:	mgr inż. Grzegorz Rudzki	NB.N.7342/22/98		
Opracował:	Marcin Cimcioch			

projekt: Przebudowa drogi w miejscowości Nowa Wieś – Rasy –
– Bukowie Górne.

rysunek: Plan zagospodarowania terenu
Pikietaż od 2+400,00 do 3+200,00m

skala:	1:1000	format:	A3+	Typ/Arkusz	Rewizja
data:	03-2016	projekt:		D-04	